



# Лапландия

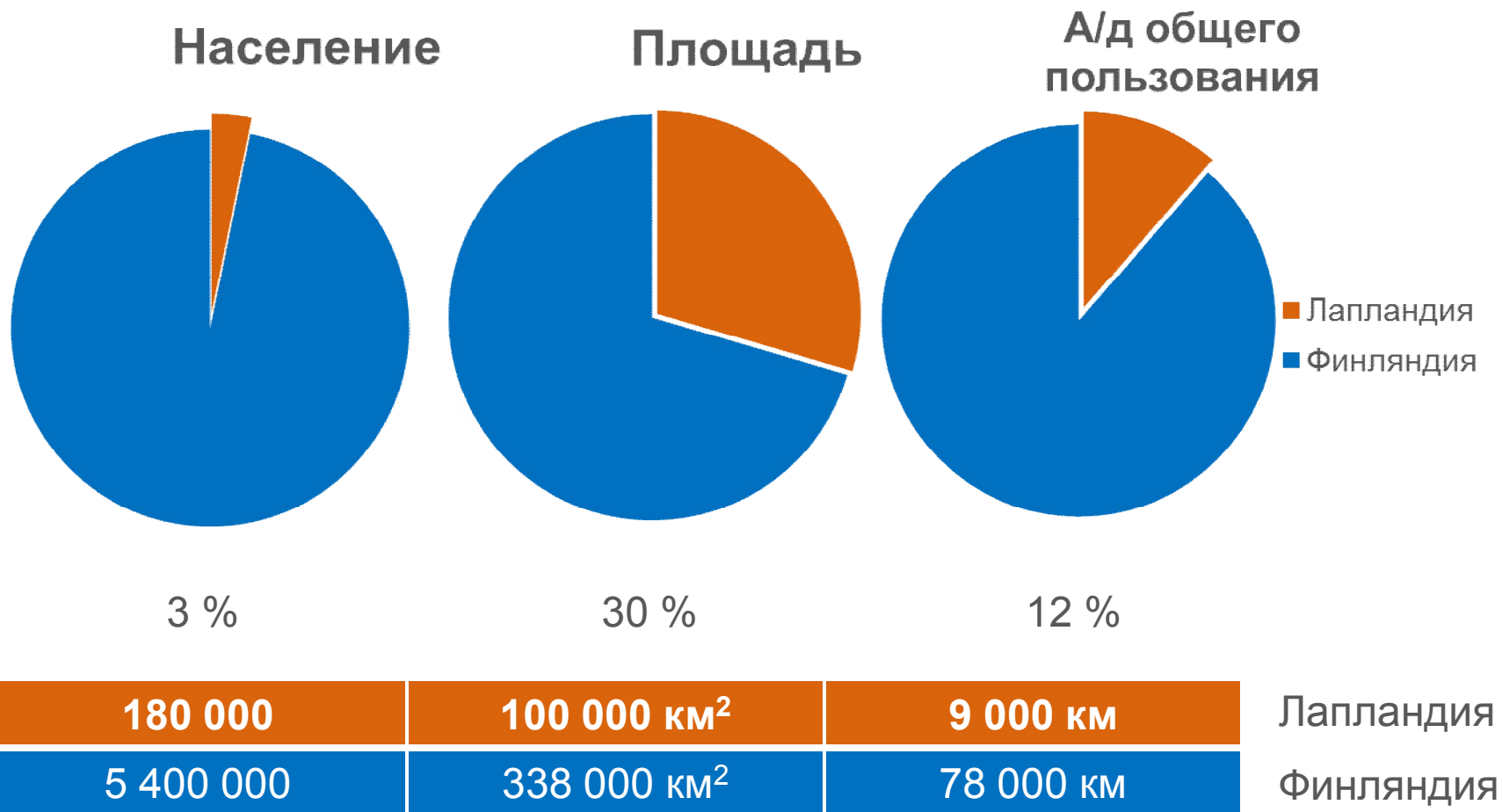
Кратко о Финской Лапландии,  
Центре экономического развития,  
транспорта и окружающей среды и  
работе по обеспечению безопасности  
движения в Лапландии

# THE BARENTS EURO-ARCTIC REGION





## Обширная, но редконаселенная территория



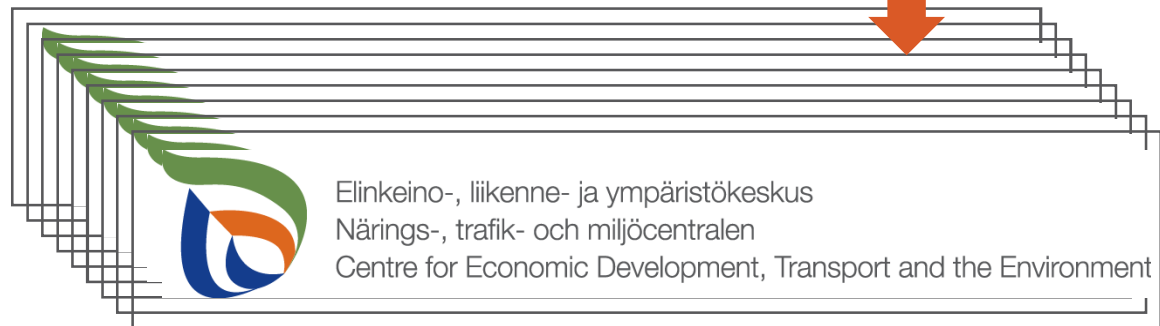


Elinkeino-, liikenne- ja ympäristökeskus  
Närings-, trafik- och miljöcentralen  
Centre for Economic Development, Transport and the Environment

## В 2010г. Финская Дорожная Администрация была разделена на две новые организации



9 региональных  
организаций, одна  
из которых –  
Лапландский  
Центр ЭРТиОС



«бывший центральный офис с  
администрацией ж/д и морского  
транспорта»

«бывшие дорожные округа и ряд других  
региональных администраций»



Elinkeino-, liikenne- ja ympäristökeskus  
Närings-, trafik- och miljöcentralen  
Centre for Economic Development, Transport and the Environment

## 6 региональных административных агентств были заменены двумя новыми агентствами

Управление выдачи экологических разрешений

Инспекция безопасности труда и охраны здоровья

Экологические Центры

Государственные офисы провинций

Центры занятости и экономического развития

### Региональные государственные административные агентства (AVI)

- Базовые услуги, безопасность, выдача разрешений
- Полиция
- Службы спасения и профилактики
- Экологические разрешения
- безопасность труда и охрана здоровья

### Центры экономического развития, транспорта и окружающей среды (ELY)

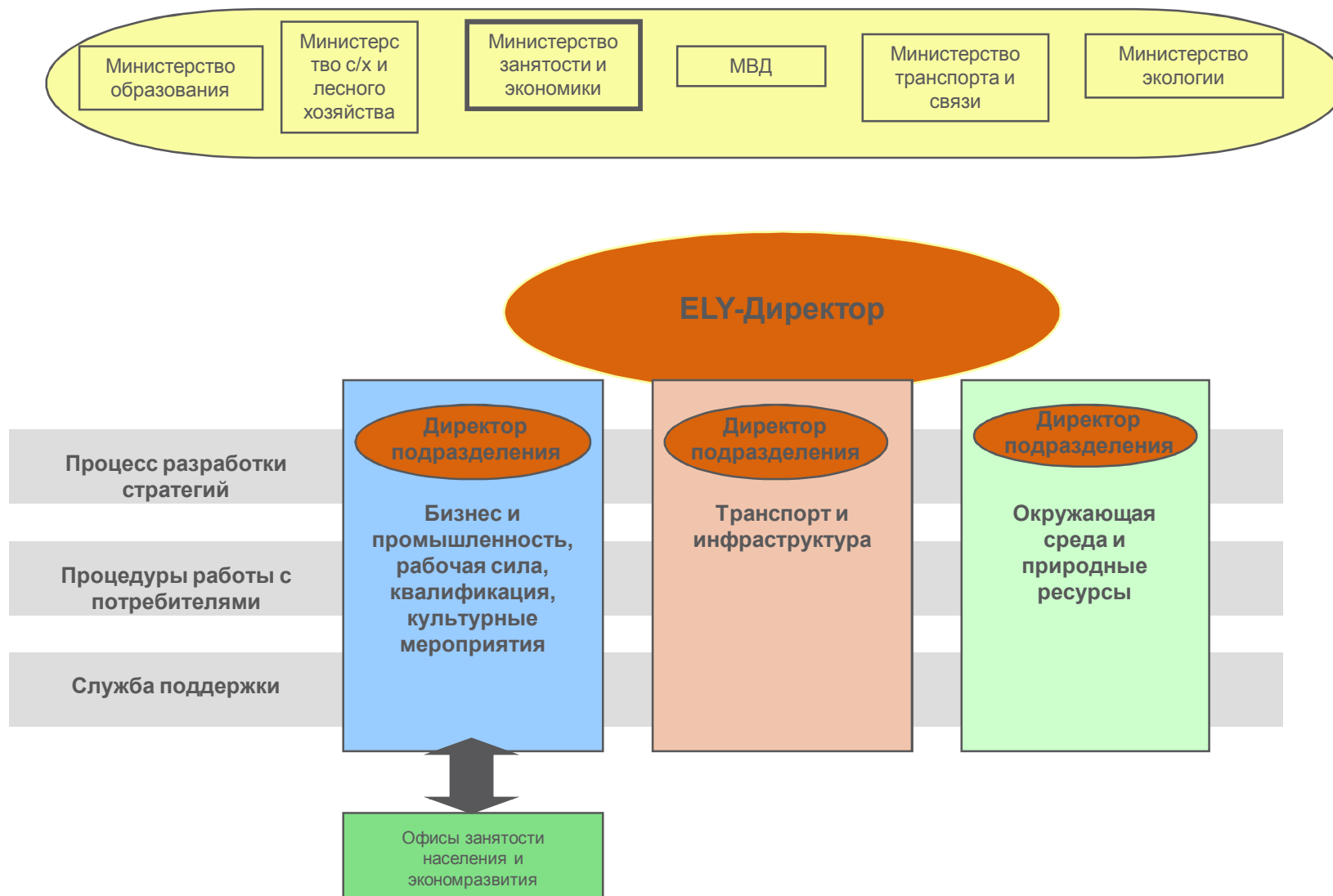
#### Центры ELY

- Экономразвитие, занятость населения, компетенция и культура
- Транспорт и инфраструктуры
- Окр. среда и природные ресурсы



Elinkeino-, liikenne- ja ympäristökeskus  
Närings-, trafik- och miljöcentralen  
Centre for Economic Development, Transport and the Environment

## Система управления в ELY-центрах





## Организация деятельности по обеспечению безопасности движения в Лапландии







# Вопросы обеспечения БДД, рассматриваемые Лапландским ЦЭРТиОС

- Состояние водителя (состояние здоровья, усталость, интоксикация)
- Поведение водителя (соблюдение скоростного режима и прочих правил, оборудование безопасности)
- Поведение молодых водителей (риск ДТП для этой группы выше)
- Безопасность движения в населенных пунктах (видимость с примыкающих дорог)
- Безопасность пешеходов и велосипедистов
- Безопасность внедорожников (ДТП с их участием)
- Информирование водителей





# Статистика дорожной аварийности в Лапландии

## Финская Лапландия

- 180 000 жителей
- 9000 км автомобильных дорог общего пользования

## В 2012:

- 14 погибших в ДТП, в последние годы наметилась тенденция к снижению риска смертельного исхода в ДТП
- 312 раненых в ДТП
- 89 наездов на лосей (3 человека получили ранения)
- 4145 наездов на оленей (без человеческих жертв)



Elinkeino-, liikenne- ja ympäristökeskus  
Närings-, trafik- och miljöcentralen  
Centre for Economic Development, Transport and the Environment

# Спасибо за внимание!

